

Führen und Leiten in der Bibel –
ein Vergleich durch die
Jahrtausende

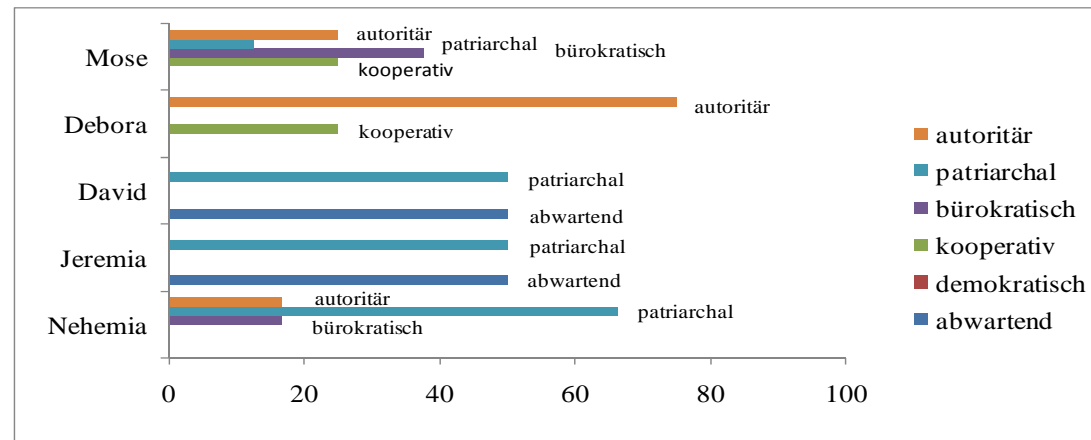
- Die Bibel enthält eine Fülle menschlicher Gotteserfahrungen. Aus ihnen resultieren verschiedene Arten der Führung bis in die Gegenwart hinein.
- Bei der Beschreibung des Führungshandelns frage ich nach der wirkungsgeschichtlichen Relevanz

Definition in Anlehnung an Oswald
Neuberger:

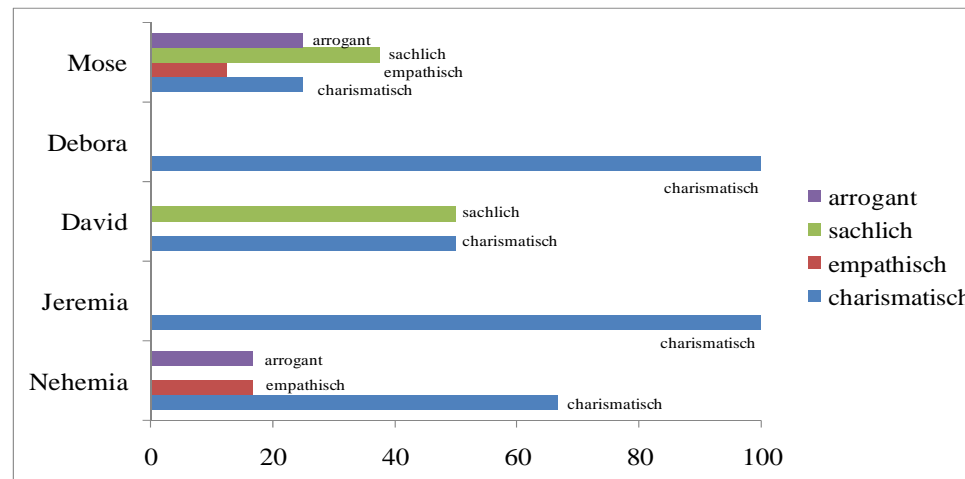
Personelle Führung ist legitimes
Konditionieren bestimmten Handelns von
Geführten in unterschiedlich strukturierten
Situationen mit Hilfe von und in Differenz zu
anderen Einflüssen.

- Führungstheorien sind ein Spiegel der historischen Epochen und lösen sich ab.
- Führungsstil: autoritär – patriarchal – bürokratisch – kooperativ – demokratisch – abwartend
- Führungsverhalten: arrogant – sachlich – empathisch – charismatisch

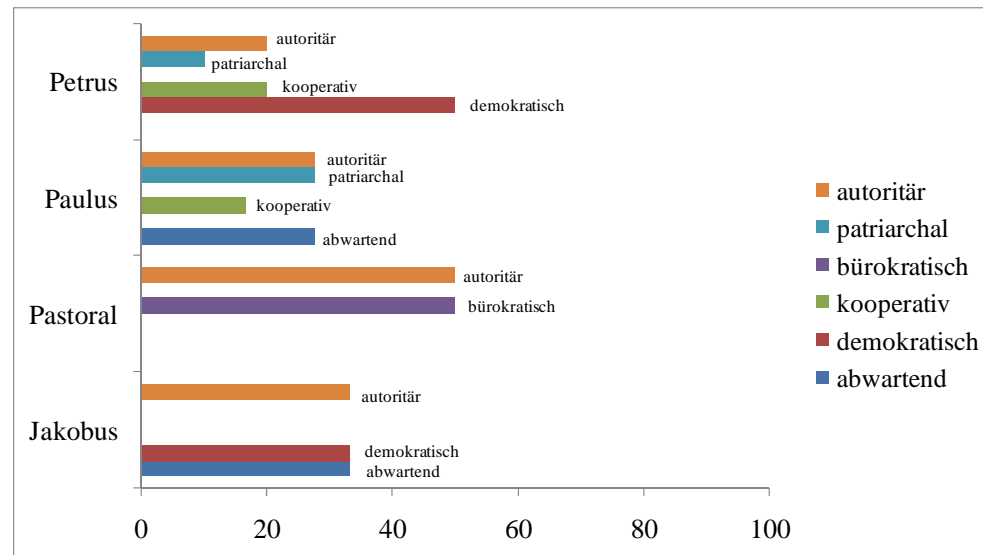
Der Führungsstil der Personen aus dem AT



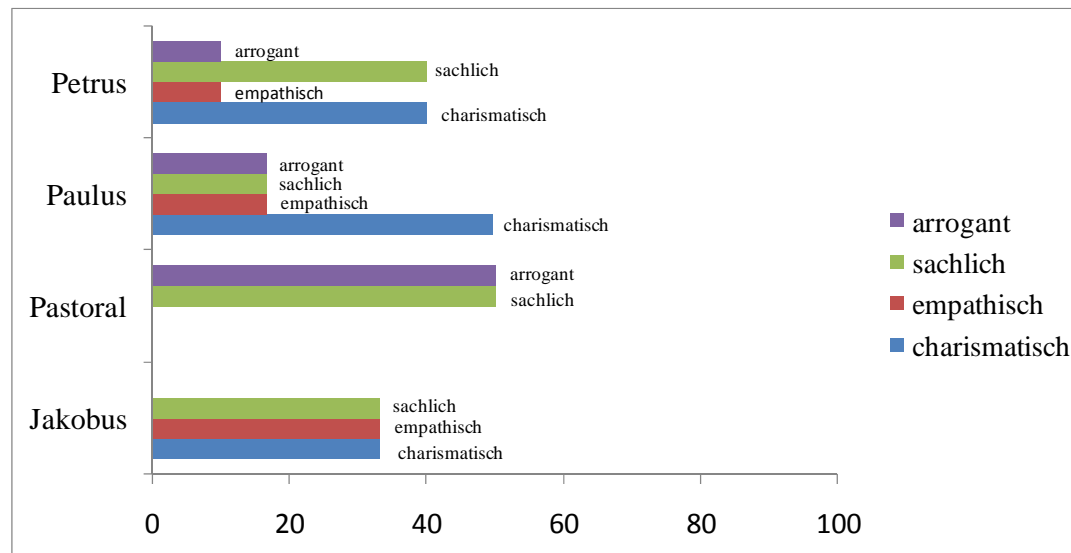
Das Führungsverhalten der Personen aus dem AT



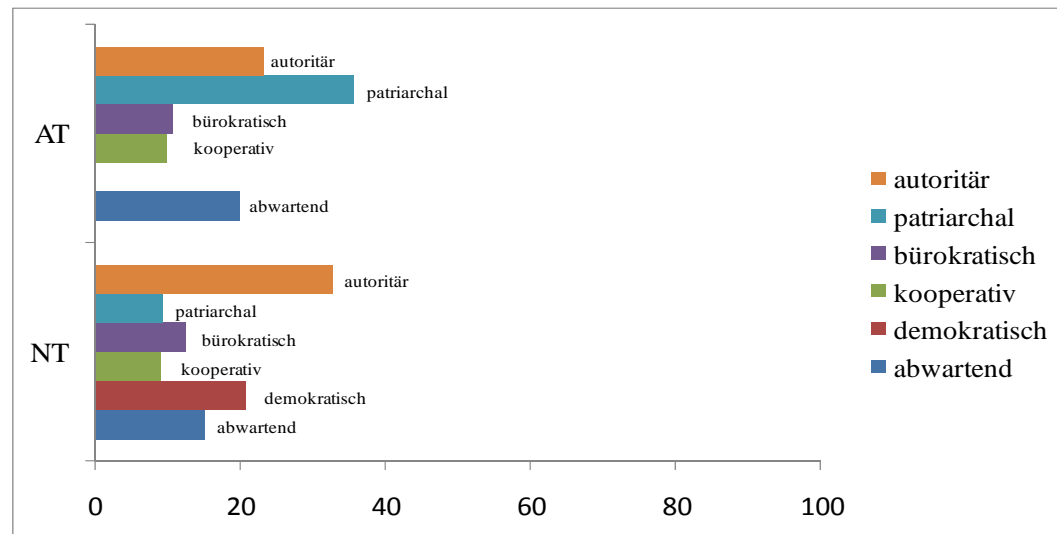
Der Führungsstil der Personen aus dem NT



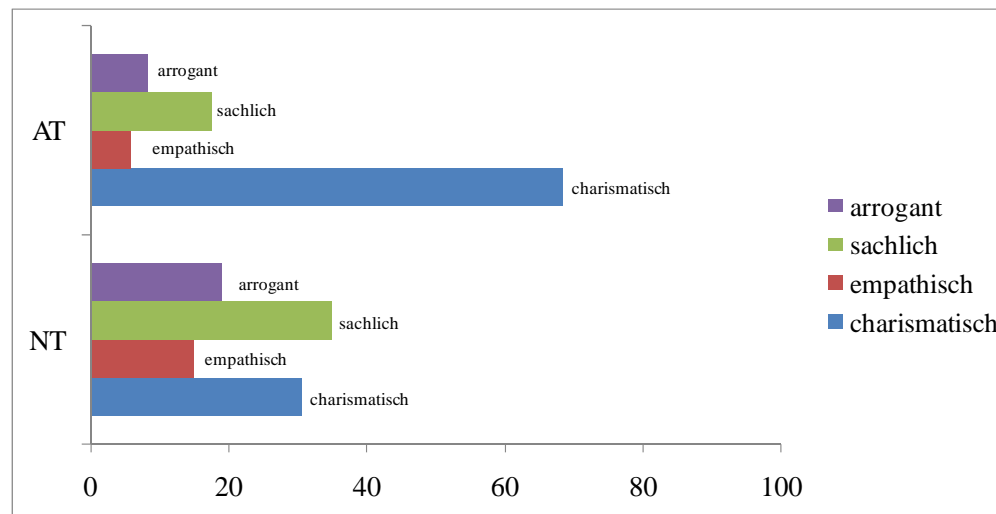
Das Führungsverhalten der Personen aus dem NT



Vergleich Führungsstil des AT und NT



Vergleich Führungsverhalten des AT und NT



Führung versus Leitung



Leitung mit der Möglichkeit des Scheiterns

